



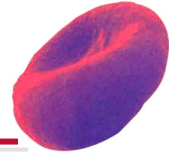
COMPOSANTS SANGUINS

Domaine :	La composition du sang, p. 11–15
Travail à réaliser :	Les élèves répètent leurs connaissances en reliant correctement le texte et les images.
Matériel :	- Feuille de travail - Solution
	Travail individuel
	15 minutes

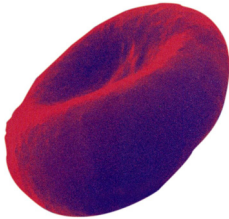
Autres possibilités :

- ⇒ Pour se simplifier la tâche, les élèves relisent les passages de la brochure correspondants avant de commencer l'exercice.
- ⇒ On peut aussi faciliter la tâche aux élèves en leur indiquant que chaque image doit être reliée à cinq mots ou groupes de mots.

COMPOSANTS SANGUINS



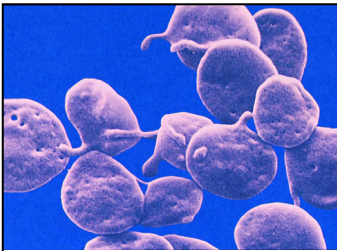
DEVOIR : Reliez chaque image aux mots ou groupes de mots qui lui correspondent.



Globules rouges



Globules blancs



Plaquettes



Plasma sanguin

Arrêt du saignement (hémostasie)

Monocytes

Thrombocytes

Transport de l'oxygène

5 millions par mm³

Sérum

Leucocytes

Élimination par la rate

Colorent le sang en rouge

Fibrinogène

90 % d'eau

Les plus petites cellules sanguines

Lymphocytes

Erythrocytes

Plat ou sphérique

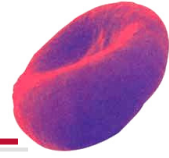
Jaunâtre

Granulocytes

Thrombus

Taille allant de 7 à 15 µm

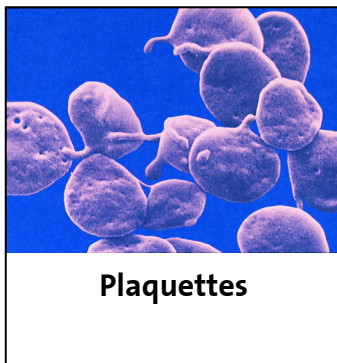
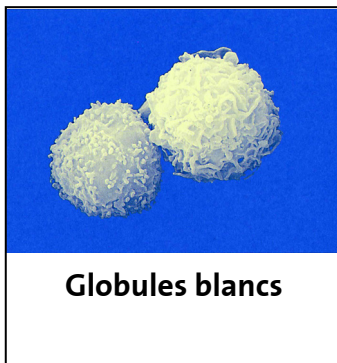
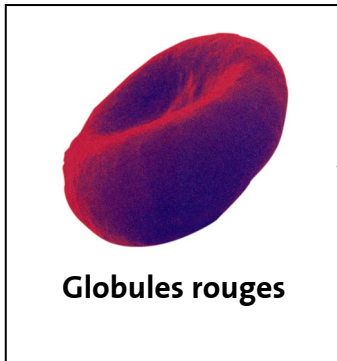
Liquide



COMPOSANTS SANGUINS



SOLUTION :



- Arrêt du saignement (hémostasie)
- Monocytes
- Thrombocytes
- Transport de l'oxygène
- 5 millions par mm³
- Sérum
- Leucocytes
- Élimination par la rate
- Colorent le sang en rouge
- Fibrinogène
- 90 % d'eau
- Les plus petites cellules sanguines
- Lymphocytes
- Erythrocytes
- Plat ou sphérique
- Jaunâtre
- Granulocytes
- Thrombus
- Taille allant de 7 à 15 µm
- Liquide

