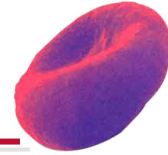


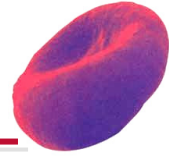


FACTEURS IMPORTANTS



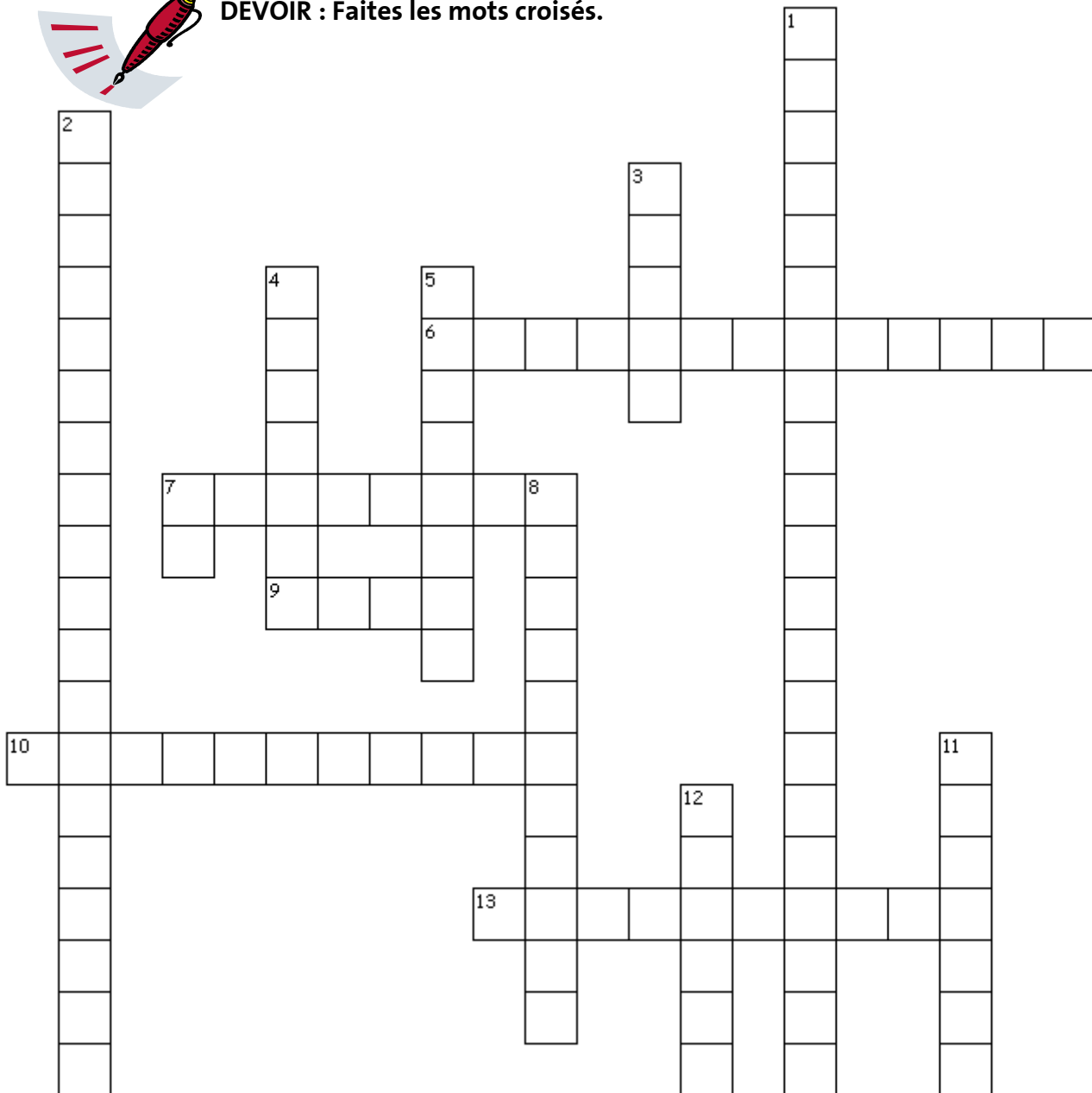
Domaine :	3.2 Autres facteurs importants, p. 19
Travail à réaliser :	Les élèves font les mots croisés en s'aidant du texte de la brochure.
Matériel :	- Feuille de travail - Solution
	Travail individuel
	15 minutes



FACTEURS IMPORTANTS



DEVOIR : Faites les mots croisés.



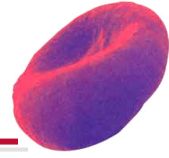
Verticalement

1. Sur quel animal le facteur Rhésus a-t-il été découvert ?
2. Comment appelle-t-on l'opération consistant à injecter du sang prélevé auprès d'un donneur dans la circulation sanguine d'un receveur ?
3. Organe jouant un rôle important dans la circulation sanguine
4. Qu'essaie de faire l'organisme lorsqu'on implante un organe ?
5. Un autre mot désignant une substance protéique
7. Un groupe sanguin.
8. Globule rouge
11. Qu'est-ce que l'on peut transplanter? (pl.)
12. D'où était originaire le médecin qui a découvert le facteur rhésus?

Horizontalement

6. Expression utilisée pour désigner l'absence de l'antigène D.
7. Protéine se trouvant sur la surface des globules rouges
9. Organe fréquemment transplanté
10. Comment s'appelle le médecin qui a découvert le facteur Rhésus ?
13. Système complexe d'identification des antigènes présents dans différents tissus d'un organisme).





FACTEURS IMPORTANTS



SOLUTION :

Verticalement

1. Sur quel animal le facteur Rhésus a-t-il été découvert ?
LE SINGE MACCACUS RHESUS
2. Comment appelle-t-on l'opération consistant à injecter du sang prélevé auprès d'un donneur dans la circulation sanguine d'un receveur ?
TRANSFUSION SANGUINE
3. Organe jouant un rôle important dans la circulation sanguine
COEUR
4. Qu'essaie de faire l'organisme lorsqu'on implante un organe ?
REJETER
5. Un autre mot désignant une substance protéique
PROTEINE
7. Un groupe sanguin
AB (AUTRE SOLUTION POSSIBLE: A0)
8. Globule rouge
ERYTHROCYTE
11. Qu'est-ce que l'on peut transplanter?? (Pl.)
ORGANES
12. D'où était originaire le médecin qui a découvert le facteur rhésus ?
VIENNE

Horizontalement

6. Expression utilisée pour désigner l'absence de l'antigène D.
RHESUS NEGATIF
7. Protéine se trouvant sur la surface des globules rouges
ANTIGENE
9. Organe fréquemment transplanté
REIN
10. Comment s'appelle le médecin qui a découvert le facteur Rhésus ?
LANDSTEINER
13. Système complexe d'identification des antigènes présents dans différents tissus d'un organisme).
SYSTEME HLA

