



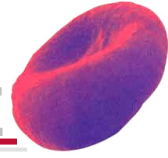
NOTRE SYSTEME DE DEFENSE

Domaine :	1.2 Notre système de défense, p. 6
Travail à réaliser :	Les élèves doivent faire les mots croisés sans consulter la brochure. Si un élève ne sait plus comment poursuivre, il retourne sa feuille de travail et consulte la brochure. Ensuite, il poursuit la résolution des mots croisés sans consulter la brochure.
Matériel :	- Mots croisés - Solution
	Travail individuel
	10 minutes

Informations supplémentaires :

⇒ **Variante : les élèves réalisent eux-mêmes des mots croisés et les soumettent à leurs camarades.**

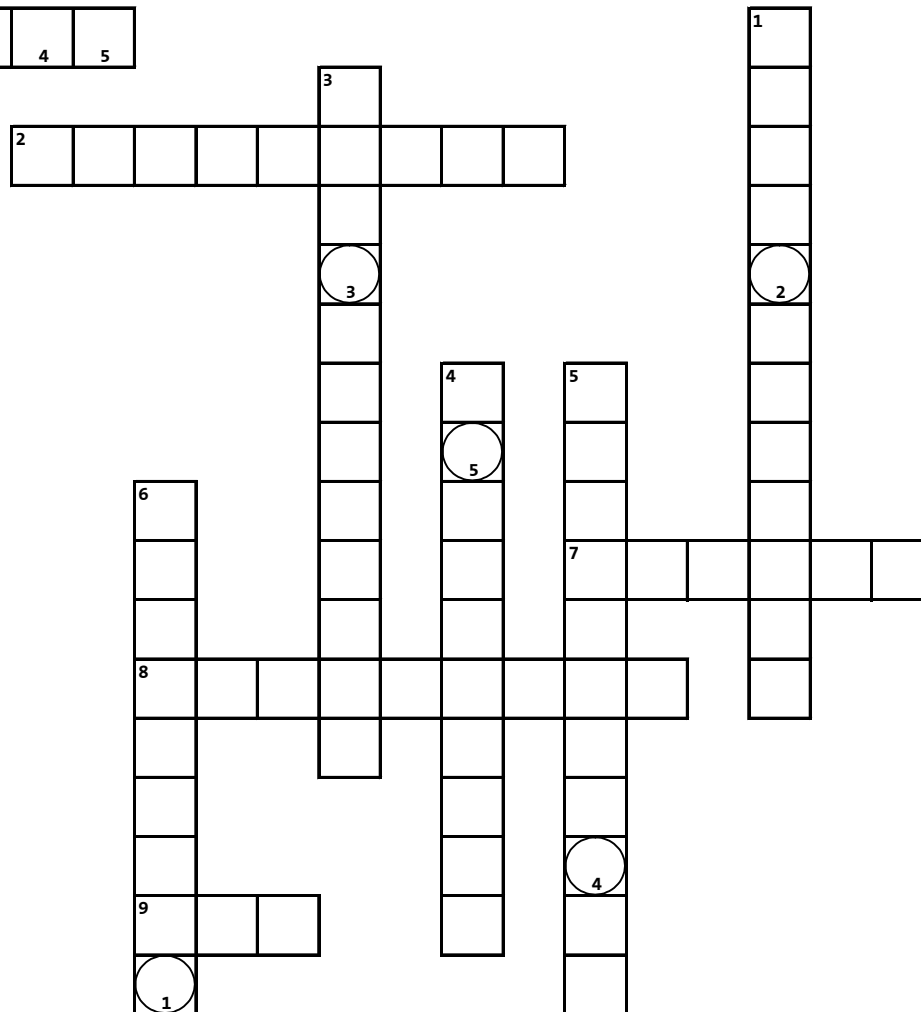
NOTRE SYSTEME DE DEFENSE



DEVOIR : Résous les mots-croisés.

Mot Recherché:

1	2	3	4	5
---	---	---	---	---



Horizontal :

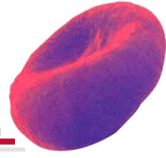
2. Groupes d'agents pathogènes
7. Une « profession » exercée par les globules blancs
8. Pénétration dans l'organisme par des corps étrangers
9. Concentration de globules blancs morts

Vertical :

1. Quand est-ce qu'une partie du corps enfle, se colore en rouge, chauffe et devient douloureuse ?
3. Premiers globules blancs à réagir lorsque l'organisme se défend
4. Défense générale de l'organisme
5. Globules blancs intervenant lors de la réaction défensive spécifique
6. Arme contre les corps étrangers



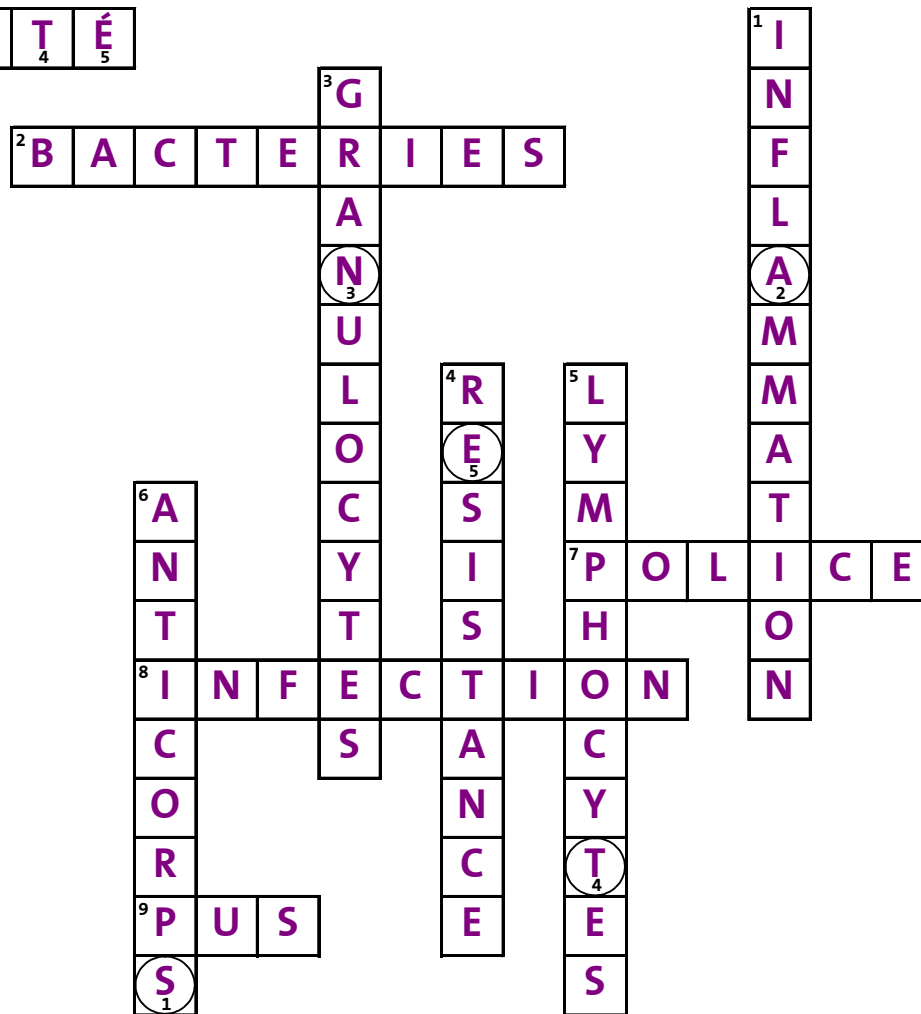
NOTRE SYSTEME DE DEFENSE



SOLUTION :

Mot Recherché:

S 1 A 2 N 3 T 4 É 5



Horizontal :

2. Groupes d'agents pathogènes
7. Une « profession » exercée par les globules blancs
8. Pénétration dans l'organisme par des corps étrangers
9. Concentration de globules blancs morts

Vertical :

1. Quand est-ce qu'une partie du corps enfle, se colore en rouge, chauffe et devient douloureuse ?
3. Premiers globules blancs à réagir lorsque l'organisme se défend
4. Défense générale de l'organisme
5. Globules blancs intervenant lors de la réaction défensive spécifique
6. Arme contre les corps étrangers

