

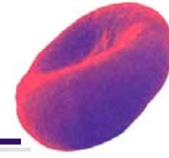


LES LEUCOCYTES

Domaine :	2.2 Globules blancs, granulocytes, monocytes et lymphocytes, p. 12–13
Travail à réaliser :	Les élèves relient les termes passant les uns avec les autres.
Matériel :	- Feuille de travail - Solution
	Travail individuel
	10 minutes



LES LEUCOCYTES



DEVOIR : Lisez d'abord attentivement le texte de la page 13, puis reliez les termes ou expressions se rapportant à chacun des trois types de leucocytes.

Lymphocytes

Granulocytes

Monocytes

Macrophages

Vivent entre 1 et 2 jours

Vivent quelques heures

**Réaction défensive
spécifique**

Circulent dans le sang

65 % des leucocytes

Macrophages

25 % des leucocytes

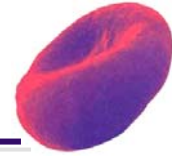
Vivent quelques heures

Granulations

10 % des leucocytes

**Fabriquent des
anticorps**





LES LEUCOCYTES



SOLUTION :

