

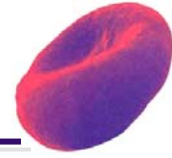


# ALBUMINE ET CIE

<b>Domaine :</b>	<b>2.4 Plasma sanguin, albumine, immunoglobulines, système du complément et lipoprotéine, p. 15–16</b>
<b>Travail à réaliser :</b>	<b>Les élèves répètent leurs connaissances en corrigeant un texte donné.</b>
<b>Matériel :</b>	<ul style="list-style-type: none"><li>• Feuille de travail</li><li>• Solution</li></ul>
	<b>Travail individuel</b>
	<b>10 minutes</b>



# ALBUMINE ET CIE



**DEVOIR :** Commencez par lire attentivement le texte aux pages 15 et 16, puis lisez les phrases ci-dessous. Biffez celles qui sont fausses et corrigez-les !

## Albumine

L'albumine est fabriquée par les lymphocytes. Elle représente 60% des protéines du plasma sanguin. Outre le transport des substances nutritives, l'albumine est responsable du transport des graisses. Si cette protéine vient à manquer, le sang perd du sel et l'eau s'accumule dans les tissus, formant ce que l'on appelle un oedème.

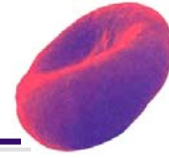
## Immunoglobulines et système du complément

Les immunoglobulines sont fabriquées par les érythrocytes. Elles forment des anticorps qui, conjointement avec les leucocytes, organisent la résistance de l'organisme. Plus de 20 sels différents forment le système du complément et aident à renforcer la défense de l'organisme.

## Lipoprotéines

Les lipoprotéines sont responsables de la forme des lèvres. Elles transportent les anticorps, les graisses et le cholestérol. Les perturbations du métabolisme lipoprotéique peuvent provoquer des artérioscléroses, un infarctus du myocarde ou l'hémophilie.





# ALBUMINE ET CIE



SOLUTION :

## Albumine

~~L'albumine est fabriquée par les lymphocytes.~~ L'albumine est fabriquée dans le foie. Elle représente 60% des protéines du plasma sanguin. Outre le transport des substances nutritives, l'albumine est responsable du transport des graisses de l'eau. Si cette protéine vient à manquer, le sang perd du sel son eau, qui s'accumule dans les tissus, formant ce que l'on appelle un œdème.

## Immunoglobuline et système du complément

Les immunoglobulines sont fabriquées par les ~~érythrocytes~~ lymphocytes. Elles forment des anticorps qui, conjointement avec les leucocytes, organisent la résistance défense spécifique de l'organisme. Plus de 20 sels protéines différentes forment le système du complément et aident à renforcer la défense de l'organisme.

## Lipoprotéines

~~Les lipoprotéines sont responsables de la forme des lèvres.~~ Elles transportent les anticorps, les graisses et le cholestérol. Les perturbations du métabolisme lipoprotéique peuvent provoquer des artérioscléroses, un infarctus du myocarde ou l'hémophilie l'apoplexie.

