

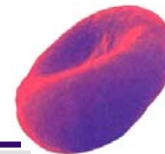


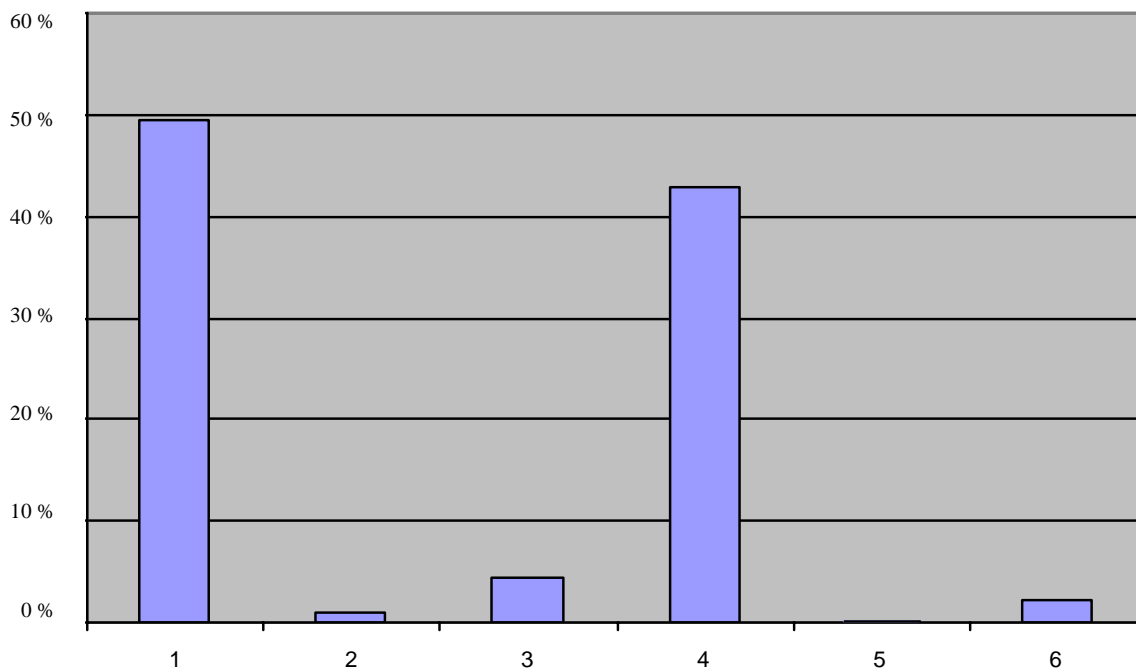
LES ÉRYTHROCYTES

Domaine :	2. La composition du sang, les érythrocytes, p. 11–12
Travail à réaliser :	Après avoir lu les textes des pages 11 et 12, les élèves interprètent les graphiques et répondent aux questions sur les érythrocytes.
Matériel :	- Feuille de travail - Solution
	Travail individuel
	15 minutes

LES ÉRYTHROCYTES



DEVOIR : Indiquez le numéro de la colonne et le composant sanguin correspondant à chacun des pourcentages donnés. Répondez ensuite aux questions sur les érythrocytes.



- ___ 4,4 % _____
- ___ 49,5 % _____
- ___ 2,14 % _____
- ___ 1,09 % _____
- ___ 0,07 % _____
- ___ 42,8 % _____

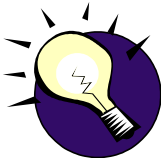
Où sont fabriqués les érythrocytes ? _____

Quelle est la fonction de l'hémoglobine et de quoi est-elle responsable ?

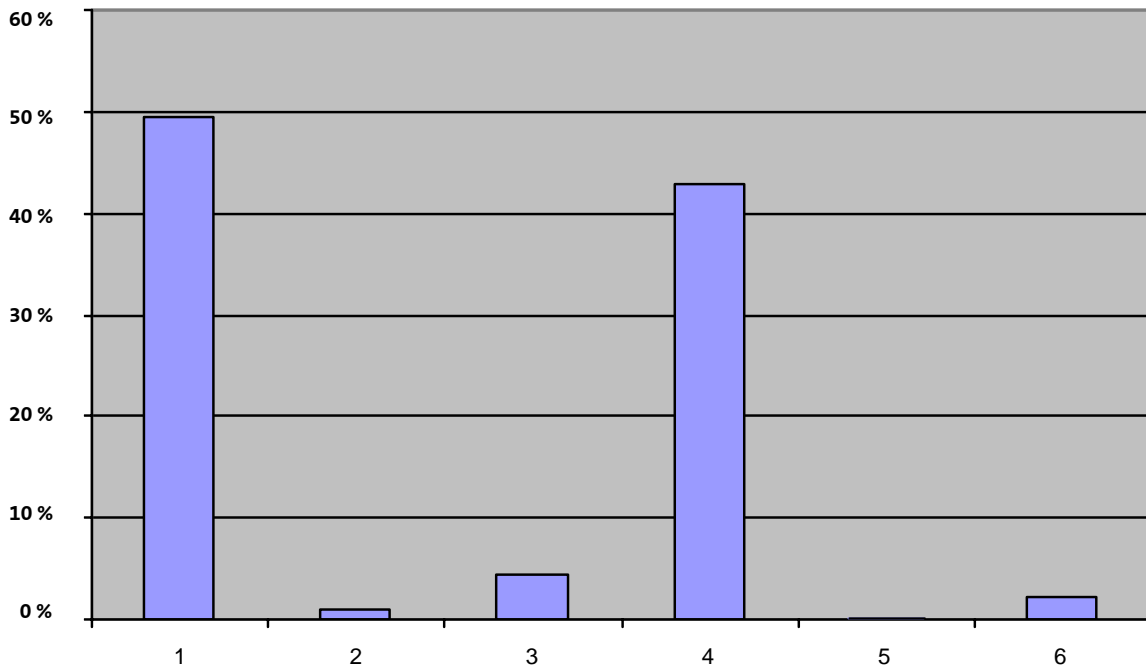
Que se passe-t-il chez les érythrocytes des personnes qui fument beaucoup et à quelles conséquences faut-il s'attendre ?



LES ÉRYTHROCYTES



SOLUTION :



3	4,4 %	Protéines
1	49,5 %	Eau
6	2,14 %	Plaquettes
2	1,09 %	Graisse, sucre, chlorure de sodium (sel de cuisine)
5	0,07 %	Globules blancs
4	42,8 %	Erythrocytes

Où sont fabriqués les érythrocytes ?

Dans la moelle osseuse des corps de vertèbres, du sternum et de la crête iliaque, et, chez les enfants, aussi dans les grands os articulaires.

Quelle est la fonction de l'hémoglobine et de quoi est-elle responsable ?

L'hémoglobine fixe l'oxygène et donne au sang sa couleur rouge.

Que se passe-t-il chez les érythrocytes des personnes qui fument beaucoup et à quelles conséquences faut-il s'attendre ?

Une forte consommation de tabac prive les érythrocytes de leur élasticité. Ne pouvant plus passer à travers les capillaires, ils ne peuvent plus assurer l'approvisionnement des cellules en oxygène. Les conséquences sont des troubles de la circulation sanguine et un dépérissement des tissus.