



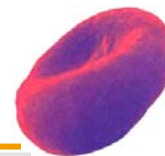
LEUCÉMIE

Domaine :	2.2 Les globules blancs : leucémie, p. 14
Travail à réaliser :	En complétant le texte à trous à l'aide des termes adéquats, les élèves répètent le contenu du texte de la brochure. Après avoir lu le texte, les élèves parlent de leurs propres expériences avec des personnes souffrant du cancer ou avec le cancer en général.
Matériel :	<ul style="list-style-type: none"> • Feuille de travail • Solution • Texte à lire
	Travail individuel
	15 minutes

Autres possibilités

- ⇒ Lire des témoignages de personnes atteintes du cancer, en parler avec les élèves, demander aux élèves de parler de leurs propres expériences ou de les écrire.
- ⇒ Consacrer une ou plusieurs heures de cours au thème du cancer, puisqu'il préoccupe ou préoccupera de nombreux élèves.

LEUCÉMIE



DEVOIR : Complétez le texte ci-dessous à l'aide des termes adéquats.

Sang – moelle osseuse – maturité – anémie – chimiothérapie – infection – leucocytes – forme de cancer – cellules du sang – cellules de la moelle osseuse

Leucémie

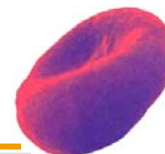
La leucémie est une _____ affectant les leucocytes. Le mot leucémie signifie „ _____ blanc “. Chez les personnes atteintes de leucémie, les leucocytes sont produits en quantité massive dans la moelle osseuse et passent dans le sang avant d'avoir atteint leur _____, ce qui fait qu'ils sont incapables de remplir leur fonction. Simultanément, la fabrication du sang normal diminue, et avec elle le nombre de _____ capables d'assumer correctement leur fonction. Ce manque de sang (_____) provoque des symptômes comme la fatigue, la pâleur et des accélérations du pouls (palpitations). Le manque de _____ et de plaquettes augmente fortement le risque d'infection et de saignement.

Comme il s'agit d'un dysfonctionnement de la _____, les meilleures chances de guérison sont fournies par la transplantation de la moelle osseuse. Pour cela, on traite la moelle osseuse du patient avec des médicaments puissants (_____) pour la détruire et on la remplace avec les cellules de la moelle osseuse d'un donneur.

Durant la période précédant l'intervention et surtout après celle-ci, jusqu'au moment où les _____ sont bien fixées et commencent à produire des cellules sanguines saines, le risque de contracter une infection est très élevé pour le patient atteint d'une leucémie. Puisque chaque agent pathogène peut provoquer une _____ mortelle, le patient doit vivre dans une pièce entièrement stérilisée.



LEUCÉMIE



SOLUTION :

Leucémie

La leucémie est une **forme de cancer** affectant les leucocytes. Le mot leucémie signifie „ **sang blanc** “. Chez les personnes atteintes de leucémie, les leucocytes sont produits en quantité massive dans la moelle osseuse et passent dans le sang avant d’avoir atteint leur **maturité**, ce qui fait qu’ils sont incapables de remplir leur fonction. Simultanément, la fabrication du sang normal diminue, et avec elle le nombre de **cellules du sang** capables d’assumer correctement leur fonction. Ce manque de sang (**anémie**) provoque des symptômes comme la fatigue, la pâleur et des accélérations du pouls (palpitations). Le manque de **leucocytes** et de plaquettes augmente fortement le risque d’infection et de saignement.

Comme il s’agit d’un dysfonctionnement de la **moelle osseuse**, les meilleures chances de guérison sont fournies par la transplantation de la moelle osseuse. Pour cela, on traite la moelle osseuse du patient avec des médicaments puissants (**chimiothérapie**) pour la détruire et on la remplace avec les cellules de la moelle osseuse d’un donneur.

Durant la période précédant l’intervention et surtout après celle-ci, jusqu’au moment où les **cellules de la moelle osseuse** sont bien fixées et commencent à produire des cellules sanguines saines, le risque de contracter une infection est très élevé pour le patient atteint d’une leucémie. Puisque chaque agent pathogène peut provoquer une **infection** mortelle, le patient doit vivre dans une pièce entièrement stérilisée.