

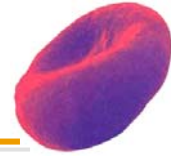


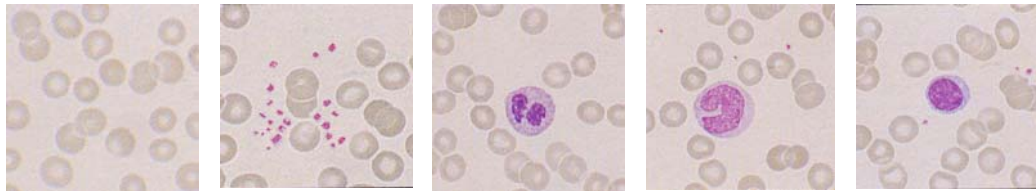
# CELLULES SANGUINES

<b>Domaine :</b>	<b>2. La composition du sang, p. 11–15</b>
<b>Travail à réaliser :</b>	<b>Les élèves répètent leurs connaissances en remplissant les cases du tableau à l'aide d'informations données.</b>
<b>Matériel :</b>	<b>- Tableau à remplir - Solution</b>
	<b>Travail individuel</b>
	<b>20 minutes</b>

# CELLULES SANGUINES



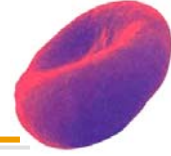
**DEVOIR :** Remplissez le tableau en vous aidant des informations données ci-après.



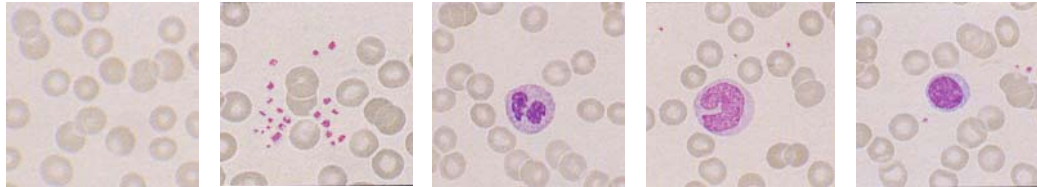
Nom					
Fonction					
Taille en $\mu\text{m}$					
Nombre/ $\text{mm}^3$					

1. Les granulocytes peuvent mesurer 14  $\mu\text{m}$ .
2. La deuxième cellule depuis la droite ne joue aucun rôle dans la réaction défensive spécifique.
3. La première cellule depuis la gauche peut mesurer jusqu'à 7,5  $\mu\text{m}$ .
4. 1  $\text{mm}^3$  de sang contient 5 millions d'érythrocytes.
5. L'illustration de la cellule responsable du transport de l'oxygène et des substances nutritives ne se trouve pas juste à côté de celle montrant les macrophages.
6. Les thrombocytes sont responsables de l'arrêt du saignement (hémostase).
7. L'illustration tout à droite représente un lymphocyte.
8. La deuxième illustration depuis la gauche représente une cellule mesurant 3  $\mu\text{m}$  et dont la concentration dans le sang est de 400 000/ $\text{mm}^3$ .
9. La deuxième cellule depuis la droite peut mesurer jusqu'à 25  $\mu\text{m}$ .
10. Il peut y avoir jusqu'à 2500 lymphocytes par  $\text{mm}^3$  de sang.
11. La cellule se trouvant à côté de celles présentant une concentration de 2500/ $\text{mm}^3$  dévore les corps étrangers (on l'appelle aussi macrophage).
12. Les érythrocytes assurent le transport de l'oxygène et des substances nutritives.
13. La cellule mesurant 15  $\mu\text{m}$  n'est pas représentée tout à gauche.
14. 1  $\text{mm}^3$  de sang peut contenir jusqu'à 6 500 cellules responsables de la défense contre les corps étrangers.
15. Les cellules présentes dans le sang à des concentrations de 2 500/ $\text{mm}^3$  et 400 000/ $\text{mm}^3$  ne sont pas représentées les unes à côté des autres.
16. 1  $\text{mm}^3$  de sang peut contenir jusqu'à 1000 cellules d'un certain type.

# CELLULES SANGUINES



SOLUTION :



Nom	Érythrocytes	Thrombocytes	Granulocytes	Monocytes	Lymphocytes
Fonction	transport de l'oxygène et des substances nutritives	arrêt du saignement	défense des corps étrangers	macrophages	défense spécifique
Taille en $\mu\text{m}$	7,5	3	14	25	15
Nombre/ $\text{mm}^3$	5 mio.	400 000	6500	1000	2500

